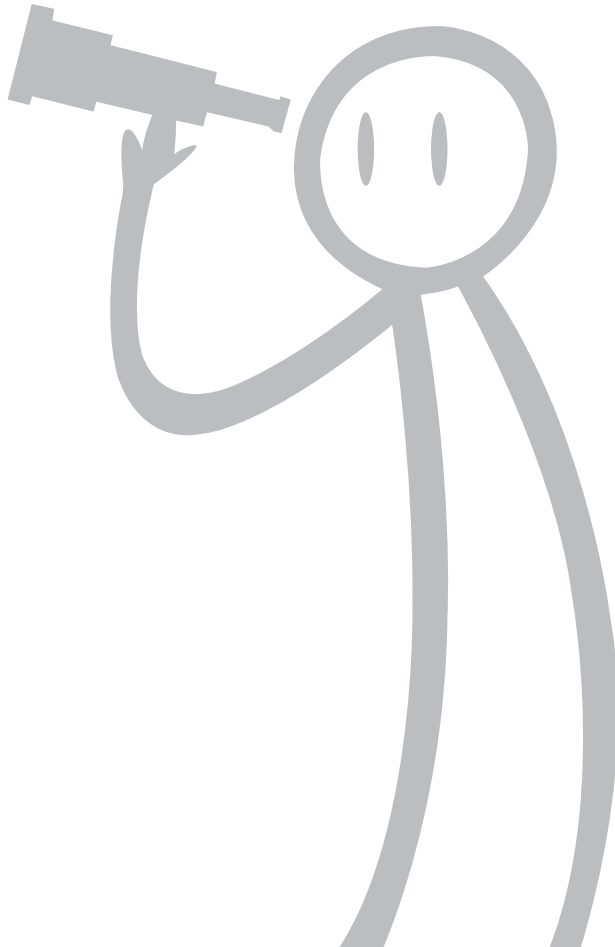




게임소개서 / Game Introduction

즐거움의 창조를 통한 행복 공유

The creation of enjoyment  
Share happiness



## 목차 / Contents

### Tales Runner

Introduction  
Backstory  
Feature & Character  
Mode & Map  
System

### New Project

Project G  
Project SL

# Introduction



PHAEON  
ENTERTAINMENT



## 게임소개

- 장르 : 캐주얼 액션 레이싱
- 등급 : 전체 이용가
- 단계 / 유료화 여부 : 상용화 / 부분 유료화
- 출시 년도 : 2005년 7월
- 서비스 국가 : 한국, 중국, 대만, 태국, 홍콩
- 누적 회원 수 : 약 3,100만 명 (해외 포함)
  - 국내 회원 수 : 1,050만명 이상
  - 국내 최고 동시 접속 수 : 15만명
- 홈페이지 : <http://www.talesrunner.co.kr>

- 점프, 달리기는 기본! 스키, 수영 등 액션 레이싱의 스피드를 마음껏 즐길 수 있는 게임
- 흥부 놀부, 알라딘, 피터팬 등 국내 외 유명 동화의 주인공을 동화 속에서 직접 만나는 즐거움!
- 릴레이, 8인 달리기, 30인 달리기 등 여러 맵을 통해 다양한 유저들과의 게임 매치!

## Introduction

- Genre : Casual action racing
- Grade : All
- Stage / Charging matter : Commercialization / Partial charge
- Released year : July 2005
- Countries in service : Korea, China, Taiwan, Thailand, Hong Kong
- Accumulated number of members : Approximately 31 million people (Including overseas)
  - Number of domestic members : Over 10.5 million people
  - The maximum number of simultaneous connection : 150 thousand people
- Homepage : <http://www.talesrunner.co.kr>

- Jumping and running is just a basic! It is the game which enables to enjoy the speed of action racing such as skiing, swimming, etc.
- The joy of directly meeting the famous characters of domestic and foreign fairy tales such as Heungu and Nolbu (Characters in Korean traditional story), Aladdin, Peter Pan, and etc,
- The game match with various users through many maps such as relay, race with 8 people, race with 30 people, and etc,

# Backstory



세상의 모든 이야기가 모여있는 매우 아름답고 환상적인 동화 나라에 위기가 닥쳤습니다. 이 동화 나라는 사람들의 꿈과 희망을 에너지로 살아가는 곳입니다.

The beautiful and fantastic world of fairy tale where all the stories of world is gathered is in danger. This world of fairy tale makes a living from energy of people's dream and hope



그러나, 최근 들어 동화 나라는 사람들이 꿈과 희망을 갖지 않고 아이들마저 동화를 잘 읽지 않아 심각한 에너지 부족 현상이 발생 하게 되었습니다. 동화 나라가 없어지면 현실 세계의 꿈과 희망도 같이 사라지기 때문에 정말 큰일이 발생하게 된 것이죠.

However, people in the world of fairy tale did not have dream or hope recently, even children did not read the fairy tale so the serious energy shortage phenomenon is occurred. If the world of fairy tale disappears, the dream and hope of real world disappear with it so the big trouble has occurred.

## 아름답고 순수한 동화의 나라로 To the beautiful and pure world of fairy tale



그래서, 동화 나라의 왕인 앙리 3세가 “매우 아름답고 환상적인 동화 나라” 에서 달리기 대회를 열어 사람들이 잊고 있던 동심을 찾게 하여 꿈과 희망을 되찾겠다는 계획을 세웠습니다.

Therefore, the king of the world of fairy tale, Henry III, opened the race in “very beautiful and fantastic world of fairy tale” to get the innocence of people back along with the dream and hope.

이 대회의 참가자들을 “테일즈 러너”라 부르고, 우승 상품으로 무슨 소원이든 들어주는 “소원의 돌” 을 걸었습니다.

The participants of this race is called ‘Tales Runner’ and ‘Rock of wish’ which grant any wish has been put as a prize.

이리하여, “테일즈 러너” 의 이야기가 시작됩니다.

In this way, the story of ‘Tales Runner’ begins.

# Feature & Character

- 특 징 : 사람이 달리면서 취할 수 있는 모든 행동이 레이스 코스가 됩니다.



수영 / Swimming



점프 / Jump

- 캐릭터 : 각자의 스토리를 갖고 있는 다양한 캐릭터에 감정이입을 함으로써 애착을 갖게 됩니다.  
캐릭터 별로 상이한 능력치가 있어 재미와 수집의 욕구를 불러일으킵니다.



밍밍  
Ming Ming



초원  
Charlie



리나  
Lina



빅보  
Big Bo



DnD  
DnD



나르시스  
Apollo



마키  
Maki



러프  
Rough



바다  
Ocean



카이  
Kai

## 다양한 친구들로 변신 가능한 세계

## The world where the transform into various friends is possible

- Feature : All the action which could be behaved while running becomes the racing course.



스키 / Ski



달리기 / Running

- Character : Users get attached according to empathy of various characters with respective stories.  
Each character has different abilities so it triggers the desire of collecting and joy.



유키  
Yuki



쿠로  
Kuro



아벨  
Abel



하루  
Jin



# Mode & Map



## · 모드종류

8인 싱글 모드 / 8인 팀전 모드 / 보스 협동 모드  
30인 달리기 / 이어 달리기 / 동물 레이싱 모드 / 퀴즈 모드

## · Kinds of mode

Single mode of 8 people / Team play mode of 8 people / Boss cooperation mode  
Race of 30 people / Relay / Animal racing mode / Quiz mode



### 모드 : 동물레이싱

- 3가지 테마의 6가지 맵이 존재
- 특징 : 자신이 키운 다양한 동물들을 타고 경쟁하는 모드입니다.

### Mode : Animal racing

- 6 maps of 3 kinds of themes
- Feature : It is the mode of competing by riding various animals that a user has raised.



### 모드 : 퀴즈

- 3가지 테마의 6가지 맵이 존재
- 특징 : 자신이 키운 다양한 동물들을 타고 경쟁하는 모드입니다.

### Mode : Quiz

- Feature : The competition of various question of common sense between users and single/team mode is possible.



### 1. 트레이닝 맵

- 총 23개의 맵
- 특징 : 초보자들이 사용되는 기본 기능을 익힐 수 있습니다.

### 1. Training map

- 23 maps in total
- Feature : The beginner can use to learn basic function.

## 끝없이 도전하고 달리는 경주

### The race of endless challenge and running



### 2. 동화 맵

- 총 31개의 맵
- 특징 : 국내외 유명동화를 맵으로 재구성하여 동화의 독특한 특징을 통해 책을 읽고 게임을 하는 교육적 효과까지 일석이조 효과의 맵 입니다.

### 2. Fairy tale map

- 31 maps in total
- Feature : The maps of domestic and foreign famous fairy tales have been restructured and there is an educational effect of reading a book and play through the special feature of fairy tale, moreover, it is the map which serves two ends.



### 3. 서바이벌 맵

- 총 33개의 맵
- 특징 : 앞, 뒤에서 쫓아오는 몬스터를 피해 다른 경쟁자보다 오래 살아 남는 자가 승리합니다.

### 3. Survival map

- 33 maps in total
- Feature : The longer the user survives the following monster from front and behind than other users win.



### 4. 닥터헬 맵

- 총 6개의 맵
- 특징 : 게임 내에서 가장 고 난이도를 갖고 있어 일정 레벨 이상이 되어야 플레이 가능합니다.

### 4. Doctor Hell map

- 6 maps in total
- Feature : It is the highest level within the game so it is possible to play if a user reaches to a certain level.



### 5. 보스 협동 맵

- 총 19개의 맵
- 특징 : 보스 몬스터와 대적하여 플레이 하는 PVE모드로 거대 보스들과 대결하는 맵 입니다.

### 5. Boss cooperation map

- 19 maps in total
- Feature : It is the PVE mode of fight against the boss monster which is the map of fighting with huge bosses.

# System



1. 공원
- 모든 유저가 함께 모일 수 있는 RPG의 마을 같은 공간 / 상점, 연금, 미니게임, 퀘스트등 다양한 즐거움이 있는 공간 / 커플 및 결혼 시스템을 통해 따른 특별한 혜택을 줍니다.

1. Park
- The space of village of RPG where all users can gather around. / The space of various joy with shop, pension, mini-game, quest, and etc. / The special benefit is offered according to system of couple and marriage.



2. 팜
- 자신만의 공간을 개성 있게 꾸며 다른 유저들을 초대할 수 있습니다 / 팜에서 동. 식물을 키우고 수확을 통해 게임 외의 또 다른 재미를 느낄 수 있습니다.

2. Farm
- As an individual space which can be decorated with individuality and other users can be invited. / Animal and plant can be raised and harvested and it provides another joy other than main game.

## 테일즈 러너만의 특별한 세상

### Exclusive special world of Tales Runner



3. 라이선스 및 엠블럼
- 1~10레벨까지 다양한 도전을 통해 자신의 실력을 검증 받는 시스템과 다양한 미션을 통해 특별기능을 갖게 되는 엠블럼 획득을 할 수 있습니다.

3. License and emblem
- It is the system of verifying a user's skill through various challenges from level 1 to 10 and the emblem which provides special function can be acquired through various missions.



4. 길드
- 마음이 맞는 사람과 길드를 생성해 길드 팜의 공간을 갖는 등 다양한 혜택이 있습니다.

4. Guild
- It is possible to create a guild with like-minded and possess the space of guild farm and there are various benefits.

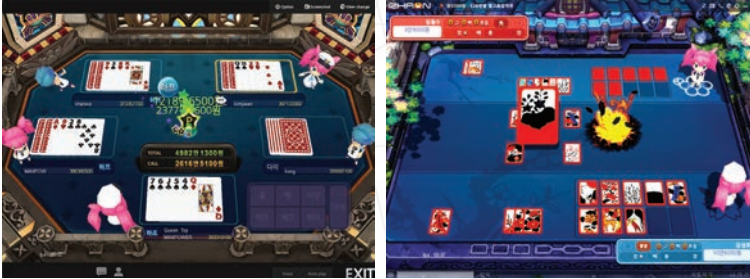


5. 연금아이템
- 게임 플레이를 하면서 얻는 카드를 재료로 조합해 만든 아이템으로 업그레이드도 할 수 있으며 기능과 외형이 변하는 형태입니다.

5. Alchemy item
- The item which has been made by combination of cards that acquired while playing game and it can upgrade and it is in form of changing function and shape.



# Project G



## 프로젝트 G

3D제작으로 보다 입체적인 보드 게임을 즐길 수 있으며 공원을 통해 친구들과 함께 그리고 Unity 3D 엔진을 살려 PC와 모바일 어디서든 즐길 수 있는 유무선 통합형 신개념 보드게임입니다.

## Project G

- The 3-dimensional board game can be enjoyed according to 3D production, through the park with friends and by saving the unity 3D engine, it is the wire-wireless integrated new concept board game which can be enjoyed in PC and mobile.

- 
- 플랫폼 : PC Online
  - 장르 : Board
  - 서비스 현황 : 2012년 서비스예정
  - 개발기간 : 1년

- 
- Platform : PC Online
  - Genre : Board
  - Current Service Status : Scheduled to provide service in 2012
  - Development Period : 1 year

# Project SL



## 프로젝트 SL

프로젝트 SL은 스웨덴의 철학자이자 과학자인 스웨덴 보그의 영계관을 기초로 한 영혼 중심으로 구성된 세계관을 가지고 영혼의 힘을 차지하려는 두 조직간의 전쟁을 표현한 오컬트 액션 슈팅 게임입니다.

## Project SL

- The project SL is based on spiritual world of Swedenborg who is philosopher and scientist of Sweden and it is the occult action shooting game that expresses the war between two groups with a view of the world that consisted of soul as the center

- 
- 플랫폼 : PC Online
  - 장르 : Occult Action Shooting Game(TPS)
  - 서비스 현황 : 2012년 CBT예정
  - 개발기간 : 3년

- 
- Platform : PC Online
  - Genre : Occult Action Shooting Game(TPS)
  - Current Service Status : Scheduled to run CBT in 2012
  - Development Period : 3 years



